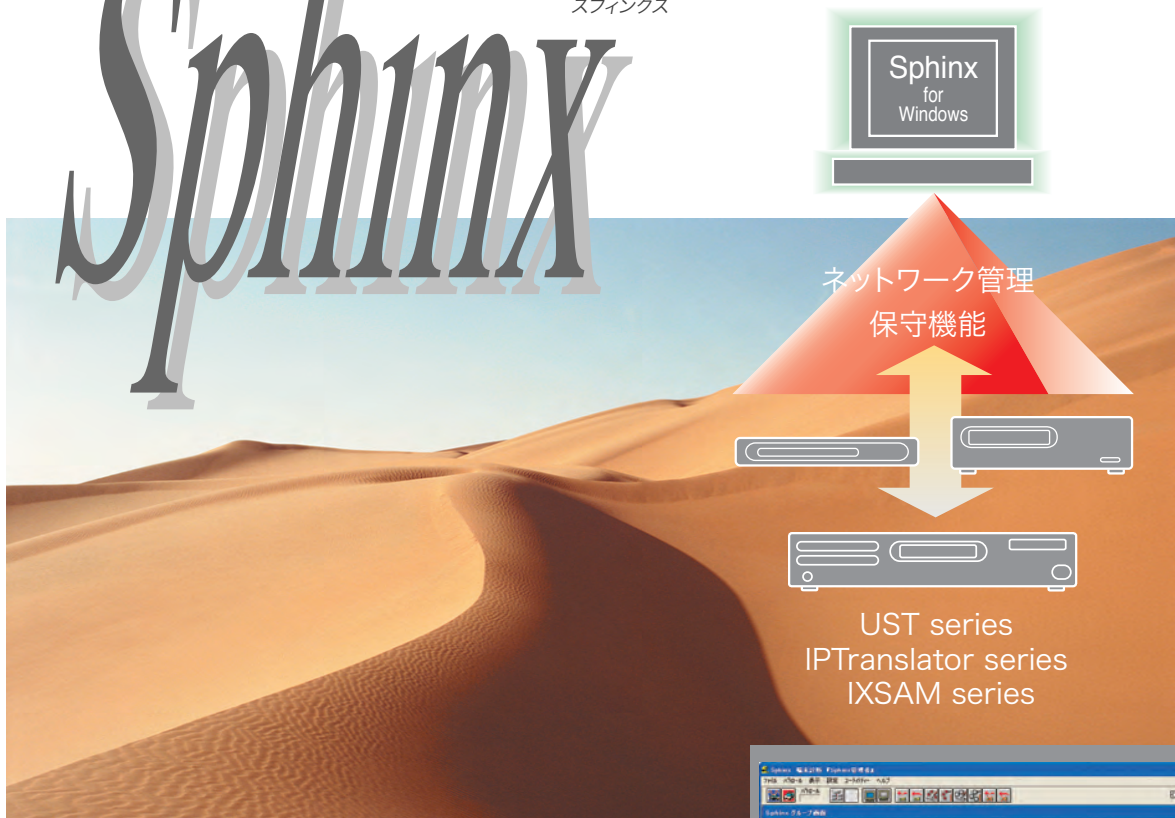


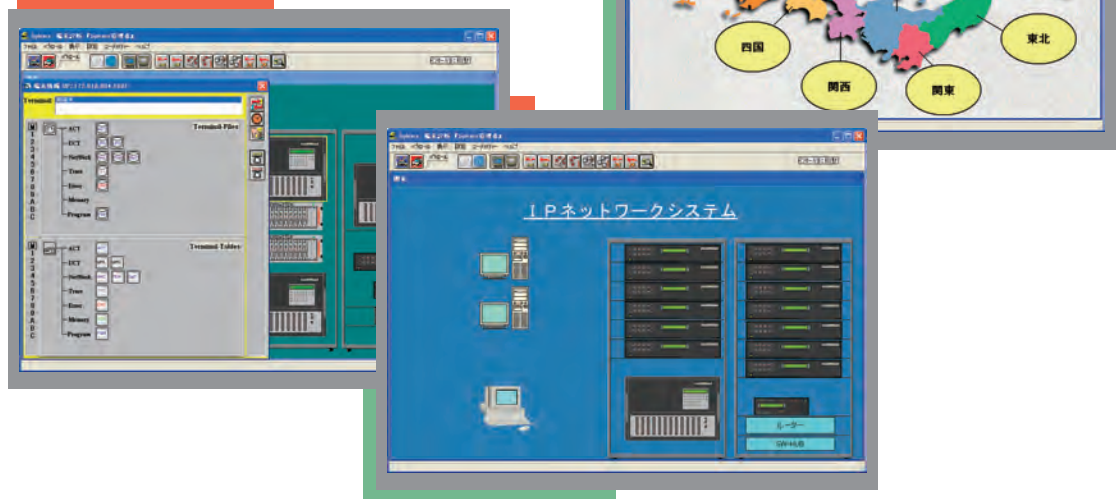
# ネットワーク監視システム

# Sphinx

スフィンクス



監視機能をグラフィカルに表示できる  
オリジナル監視画面の作成が可能です。

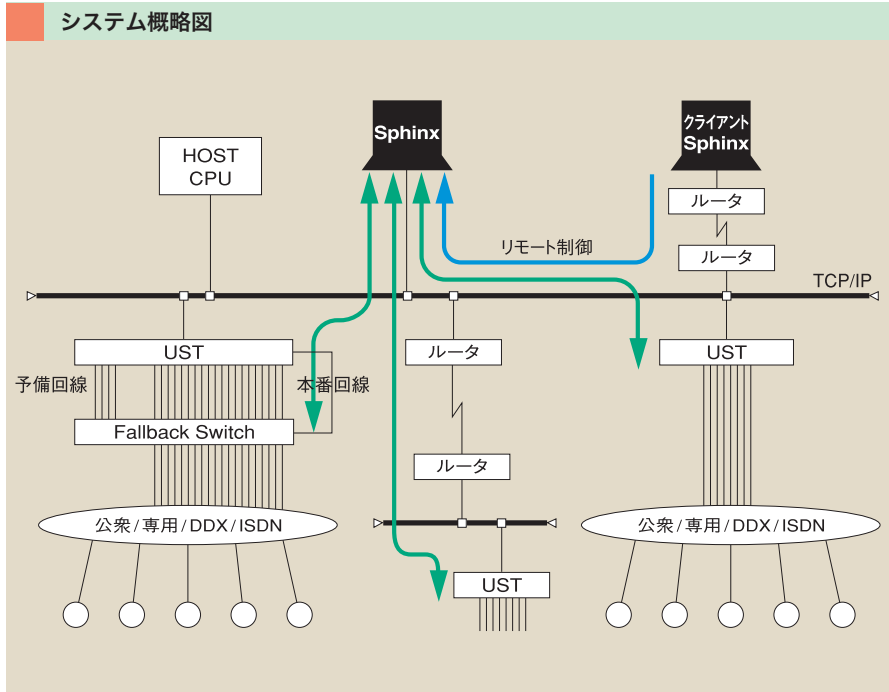


Sphinx(スフィンクス)は、適確な管理・保守機能で、  
広域にわたるネットワーク監視を一元的に実現します。  
ネットワーク上の万一の障害発生にもすばやく対応し、  
企業情報通信網に高い安全性と信頼性を提供します。

**Sphinxは、ネットワークの安全性を確保し、企業情報の運用力を飛躍的に高めます。**

ネットワーク監視システムSphinxは、確実にハイレベルな運用・管理機能で、常に基幹ネットワーク全域を見守り、万一の障害発生にも迅速適確な対応が可能です。

## システム概略図



## 主な端末監視機能 ◎端末診断

### 端末診断の概要

スロット単位で、障害箇所の切り分けが可能。診断する端末、テスト回数を指定して実行できます。

### エラーログの収集

端末内に蓄積されたエラー情報を自動（ネットパトロール）および手動で収集することができます。

### 通信トレースダンプの取得

端末内に蓄積されたトレース情報の収集ができます。BSC、HDLC、X.25などについては、各プロトコルに対応した翻訳を行います。

### 端末装置情報の取得

端末内のアプリケーション（ROM）のバージョンを収集することができます。

### 端末リセット

端末またはIPアドレス単位にリセットを指示することができます。

## 主な端末監視機能 ◎自動診断

### 端末自動診断（パトロール）の概要

Sphinxが事前に指定した端末に対し、診断を自動的に行います。

### アラーム（警報）出力

パトロール中の異常端末検出時には、監視画面への表示を行います。また、警告灯、メール送信、指定APの起動にて知らせることも可能です。

### 自動切替

切替装置を用いて、異常となった端末を予備端末へ自動的に切り替えることができます。

### 【備考】

本カタログに記載の「端末」とは、以下の製品です。

- ・マルチプロトコルコンバータ USTシリーズ
- ・マルチプロトコルIPトランスレータ IPTranslatorシリーズ

※本カタログに記載した仕様等は、改良のため予告なしに変更することがあります。

## Sphinxの特長

### 管理機能

監視画面作成機能で、ネットワーク構成やUSTなどの端末、ボード構成などの登録ができ、グラフィカルな表示が可能。各種端末情報の管理も一元化できます。

### 運用管理機能

ネットワーク全域にあるUST、IXSAMなどを一定時間おきに自動的にパトロールします。また、セキュリティコード、パスワードなどの設定も可能です。

### 監視・保守機能

1か所のSphinxから容易な操作で端末の監視・保守ができます。

#### ●監視機能

各モジュールチェック、エラーログの収集。

#### ●保守機能

通信トレースの取得とその解析、メモリダンプ・リアルタイムの設定、端末テーブルの更新、USTのリモートリセット。

## 稼働環境

- Windows XP Professional
  - Windows Server 2003 Standard Edition / Windows Server 2003 R2 Standard Edition
- |     |                    |     |                     |
|-----|--------------------|-----|---------------------|
| CPU | Pentium III 1GHz以上 | CPU | Pentium III 1GHz 以上 |
| メモリ | 512MB 以上           | メモリ | 1GB 以上              |

## セイコープレジジョン株式会社

〒275-8558 千葉県習志野市西浜1-1-1	TEL047(470)7050
〒135-0032 東京都江東区福住2-4-3 セイコープレジジョンビル	TEL03(5620)6810
〒456-0002 愛知県名古屋市中区金山1-7-5 住友生命金山第2ビル	TEL052(681)7161
〒550-0004 大阪府大阪市西区本町2-3-2 なにわ筋本町MIDビル	TEL06(6444)1230
〒730-0037 広島県広島市中区中町7-23 住友生命広島平和大通り第2ビル	TEL082(504)8090
〒721-0931 広島県福山市銅管町1 JFE管理センター別館	TEL084(946)6022
〒802-0001 福岡県北九州市小倉北区浅野2-11-15 KMMビル別館	TEL093(511)5396
〒812-0011 福岡県福岡市博多区博多駅前1-4-4JPR博多ビル	TEL092(481)6631

最新情報をいち早くお知らせ ● インターネットホームページ <http://www.seiko-p.co.jp/systems/>

※UST、IXSAMは、セイコープレジジョン株式会社の登録商標です。 ※Windowsは、米国マイクロソフト社の登録商標です。 ※Pentiumは、米国インテル社の登録商標です。 ※その他、記載されている社名および製品名は、各社の商標または登録商標です。



登録証番号: JQA-IM0184  
登録事業者: セイコープレジジョン株式会社  
システム事業部  
登録活動範囲:  
ネットワークシステム(ソフトウェア及び機器)についての営業、設計、製造、技術支援、保守及びネットワーク関連サービスについての運用管理