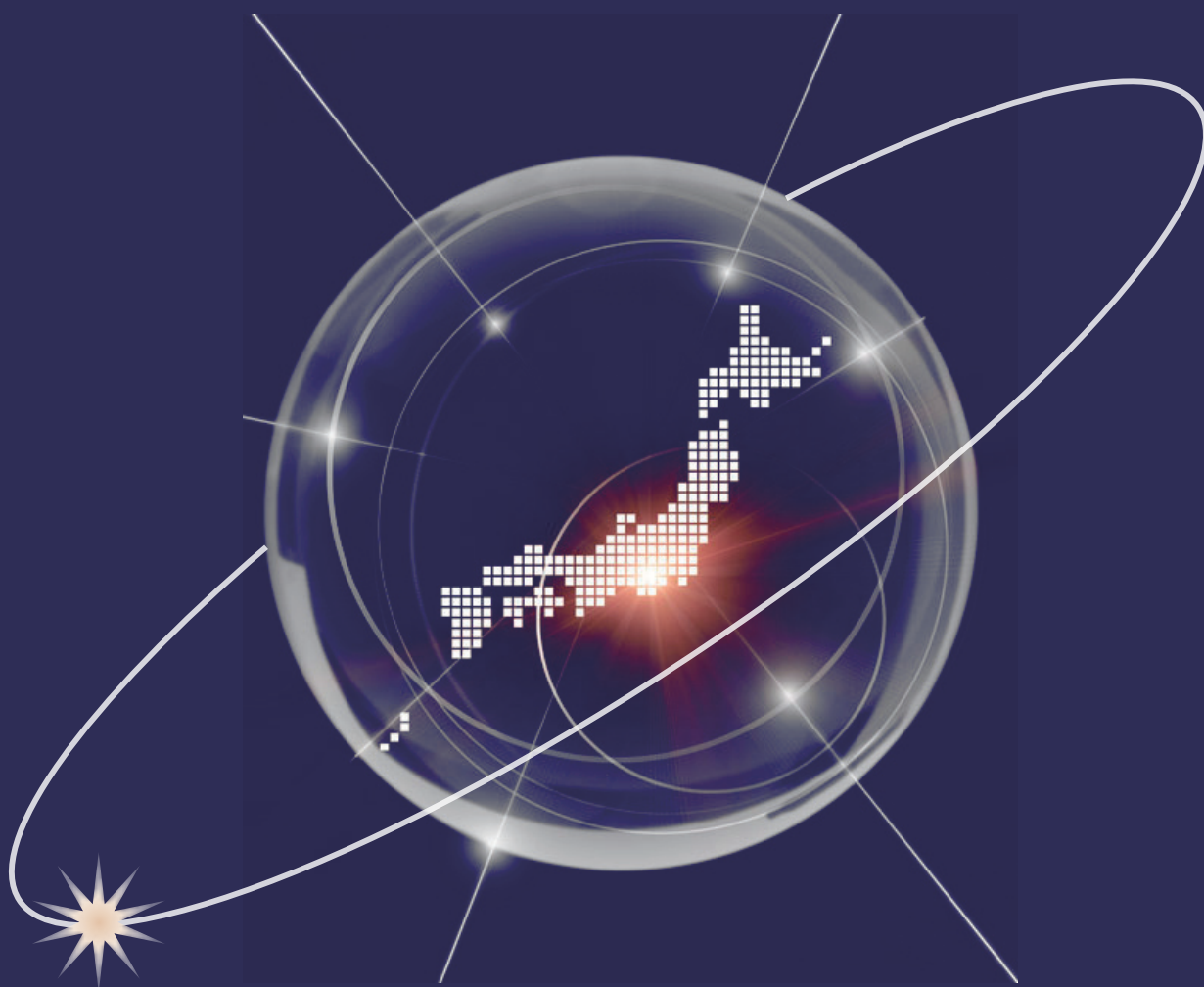


金融市況情報システム接続支援パッケージ

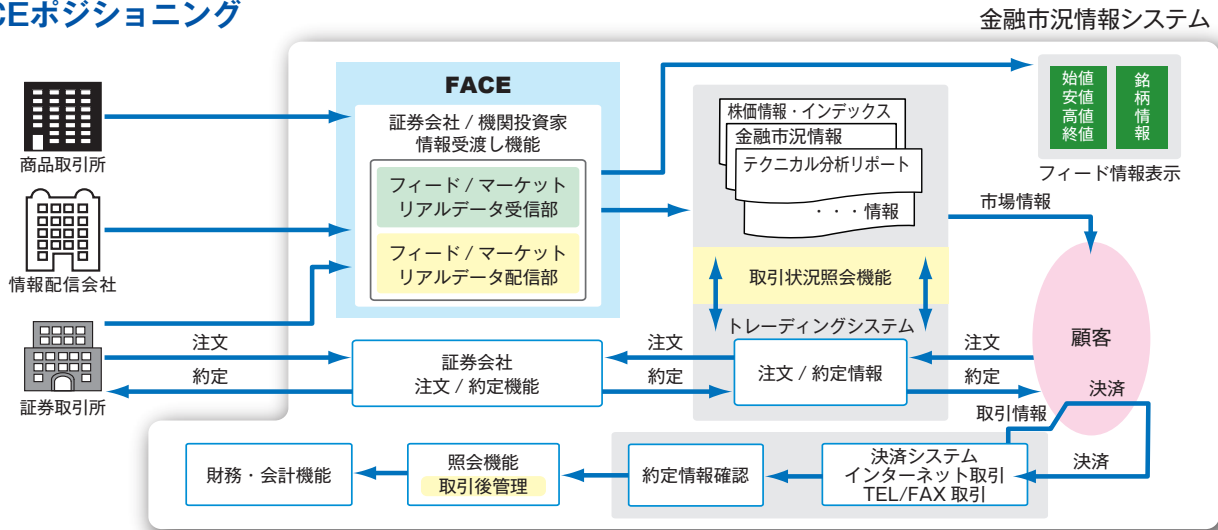
# FACE 大証システム対応版



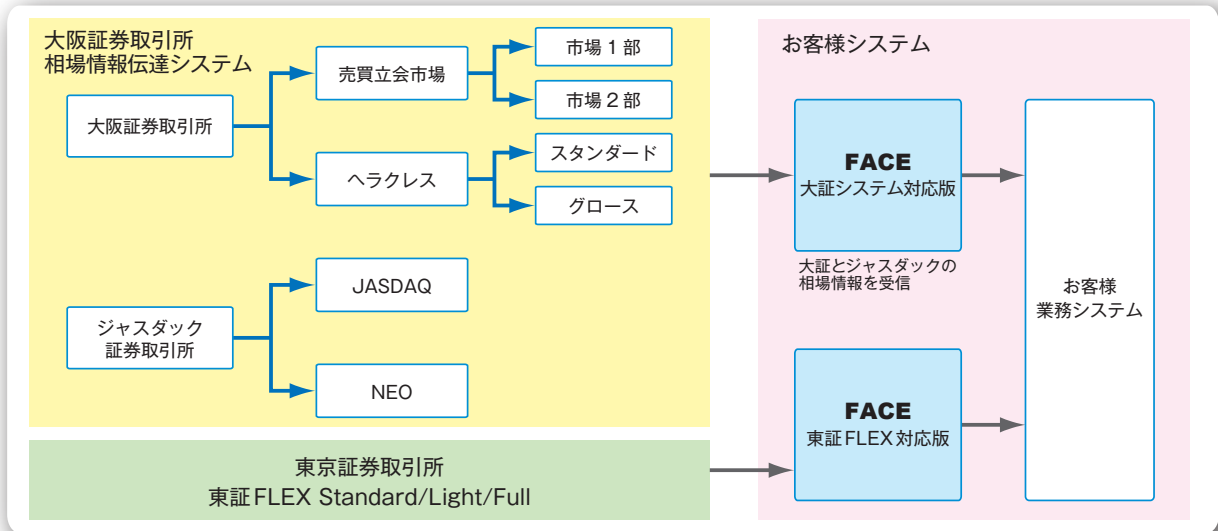
大阪証券取引所 接続仕様書に準拠した、金融市況情報システム接続支援パッケージです。全電文を高速に受信し、リアルタイム伝送処理を実現。通番チェックによる電文ロスト検知など、多彩な機能で安定した信頼性の高いシステム構築を支援します。2009年9月に稼動を開始したジャスダック証券取引所による大証システム利用に対応しています。

SEIKO PRECISION INC.

## ■ FACEポジショニング



## ■ システム構成例



## ■ 主な機能

- **受信機能**
  - ・大阪証券取引所 接続仕様書 第3.0版に準拠
  - ・大証通番チェック
  - ・マルチキャスト電文受信機能
  - ・再送電文(接続先要求)受信機能
- **フィルタリング機能**
  - ・業務ヘッダの各項目単位、タグ単位で設定可能
- **配信機能**
  - ・TCP/IP 通信にて接続システムへ配信
  - (マルチキャストグループを束ねたルーピング単位でコネクション接続)
- **開発支援機能**
  - ・データ受信者用 API
  - ・過去データ再配信機能
- **運用機能**
  - ・大証電文のヘルスチェック機能
  - ・フィードログ、送信ログ、メッセージログ(syslog)出力機能
  - (フィードログ、送信ログは同一筐体、別筐体どちらにも出力可能)
  - ・ユーティリティ画面による各定義設定および運用状況照会機能

## ■ 動作環境

FACE 大証システム対応版	AIX
-------------------	-----

## ■ その他接続一覧

接続先	接続先システム名
東京証券取引所	統合ネットワーク 10M/1.5M 相場情報システム arrownet 100M/2M
日本相互証券(株)	B.B.

## セイコープレジジョン株式会社

〒275-8558 千葉県習志野市茜浜1-1-1 TEL047(470)7050  
 〒135-0032 東京都江東区福住2-4-3 セイコープレジジョンビル TEL03(5620)6810  
 〒456-0002 愛知県名古屋市中区金山1-7-5 住友生命金山第2ビル TEL052(681)7161  
 〒550-0004 大阪府大阪市西区靱本町2-3-2 なにわ筋本町MIDビル TEL06(6444)1230  
 〒730-0037 広島県広島市中区中町7-23 住友生命広島平和大通り第2ビル TEL082(504)8090  
 〒721-0931 広島県福山市鋼管町1 JFE管理センター別館 TEL084(946)6022  
 〒802-0001 福岡県北九州市小倉北区浅野2-11-15 KMMビル別館 TEL093(511)5396  
 〒812-0011 福岡県福岡市博多区博多駅前1-4-4JPR博多ビル TEL092(481)6631

最新情報をいち早くお知らせ。●インターネットホームページ <http://www.seiko-p.co.jp/systems/>

\*大証、ヘラクレスは株式会社大阪証券取引所の登録商標です。\*JASDAQは株式会社ジャスダック証券取引所の登録商標です。\*東証、FLEX、arrownetは株式会社東京証券取引所の登録商標です。\*AIXは米国およびその他の国における米国International Business Machines Corp.の商標または登録商標です。\*その他、記載されている社名および製品名は各社の商標または登録商標です。



登録証番号: JQA-IM0184  
 登録事業所: セイコープレジジョン株式会社  
 システム事業ソリューション開発  
 登録活動範囲:  
 ネットワーク関連のパッケージソフトウェア、  
 ネットワーク関連のハードウェアに関する設計・  
 開発および時刻認証局の運用管理